

PREFECTURE DU VAR

Annexe à l'arrêté préfectoral en date du 1-9 FEV. 2006
relatif à l'information des acquéreurs et des locataires de biens immobiliers
sur les risques naturels et technologiques majeurs

**Liste des communes
où s'applique l'obligation d'annexer un état des risques naturels et technologiques
à tout contrat de vente ou de location**

VU pour être annexé à
l'arrêté en date
du 1-9 FEV. 2006
Toulon, le 1-9 FEV. 2006

Pierre DARTOUT



COMMUNES CONCERNEES		PPR PRESCRITS OU OPPOSABLES - RISQUES SISMIQUES				
Code INSEE	Communes	PPR Naturel prescrit	PPR naturel approuvé	PPR technologique prescrit	PPR technologique approuvé	Zonage sismique
83001	Les Adrets-de-l'Estérel	I.f				1a
83002	Aiguines					1b
83003	Ampus					1a
83005	Artignosc-sur-Verdon					1a
83006	Artigues					1a
83007	Aups					1b
83008	Bagnols-en-Forêt					1a
83009	Bandol	I				
83010	Bargème					1b
83011	Bargemon		Mvt			1a
83012	Barjols					1a
83013	La Bastide					1b
83014	Baudinard-sur-Verdon					1b
83015	Bauduen					1b
83016	Le Beauset	I.f	Mvt			
83017	Belgentier		I			
83019	Bormes-les-Mimosas	I.f	I			
83020	Le Bourguet					1b
83021	Bras					1a
83022	Brenon					1b
83023	Brignoles	I				
83025	Brue-Auriac					1a
83027	La Cadière-d'Azûr	I.f , I	Mvt			
83028	Callas					1a
83029	Callian		I + Mvt			1a
83035	Le Castellet	I.f, I	Mvt			
83038	Chateaudouble					1a
83039	Châteauvert					1a
83040	Châteauvieux					1b
83041	Claviers	Mvt				1a
83042	Cogolin	Mvt	I			
83043	Collobrières	I.f				
83044	Comps-sur-Artuby					1b
83047	La Crau		I			
83050	Draguignan	Mvt	I			1a
83052	Esparron					1a
83053	Evenos	I.f				
83054	La Farlède		I, Mvt			
83055	Fayence					1a
83056	Figagnières	I + Mvt				1a
83058	Flayosc					1a
83060	Fox-Amphoux					1a
83061	Fréjus	I.f, I	I			1a
83062	La Garde		I + Mvt			
83063	La Garde-Freinet	I.f				

Légende

I.f : Incendie de forêt

I : Inondation

Mvt : Mouvement de terrain

I+Mvt : Multirisques

COMMUNES CONCERNEES		PPR PRESCRITS OU OPPOSABLES - RISQUES SISMIQUES				
Code INSEE	Communes	PPR Naturel prescrit	PPR naturel approuvé	PPR technologique prescrit	PPR technologique approuvé	Zonage sismique
83065	Gassin		I			
83066	Ginasservis					1b
83068	Grimaud	Mvt	I			
83069	Hyères (continent + îles)		I			
83070	Le lavandou		I			
83071	La Londe-les-Maures	I.f	I			
83073	Le Luc	I + Mvt				
83074	La Martre					1b
83077	Méounes-les-Montrieux		Mvt			
83078	Moissac-Bellevue					1a
83079	La Môle		I			
83080	Mons					1a
83081	Montauroux					1a
83082	Montferrat					1a
83084	Montmeyan					1a
83085	La Motte					1a
83086	Le Muy	I				
83087	Nans-les-Pins					1a
83089	Ollières					1a
83090	Ollioules	I				
83093	Plan-d'Aups-Ste-Baume					1a
83094	Plan-de-la-tour	I.f				
83095	Pontévès					1a
83096	Pourcieux					1a
83097	Pourrières					1a
83098	Le Pradet		I + Mvt			
83099	Puget-sur-Argens	I				
83102	Régusse					1a
83104	Rians					1b
83107	Roquebrune-sur-Argens	I.f, I				
83109	La Roque-Esclapon					1b
83110	Rougiers					1a
83112	Saint-Cyr-sur-Mer		Mvt			
83113	Saint-Julien					1b
83114	Saint-Martin					1a
83115	Sainte-Maxime	I.f	I			
83116	St-Maximin-la-Ste-Baume					1a
83117	Saint-Paul-en-Forêt					1a
83118	Saint-Raphaël	I.f	I			1a
83120	Saint-Zacharie					1a
83121	Salernes					1a
83122	Les Salles-sur-Verdon					1b
83123	Sanary-sur-Mer	I	Mvt			
83124	Seillans					1a

Légende

I.f : Incendie de forêt

I : Inondation

Mvt : Mouvement de terrain

I+Mvt : Multirisques

COMMUNES CONCERNEES		PPR PRESCRITS OU OPPOSABLES - RISQUES SISMIQUES				
Code INSEE	Communes	PPR Naturel prescrit	PPR naturel approuvé	PPR technologique prescrit	PPR technologique approuvé	Zonage sismique
83125	Seillons-Source-d'Argens					1a
83127	Signes	I.f				
83128	Sillans-la-Cascade					1a
83129	Six-Fours-les-Plages	I				
83130	Solliès-Pont		I			
83131	Solliès-Toucas		I, Mvt			
83132	Solliès-Ville		I, Mvt			
83133	Tanneron	I.f				1a
83134	Taradeau	I				
83135	Tavernes					1a
83137	Toulon		I + Mvt			
83138	Tourrettes		Mvt			1a
83139	Tourtour					1a
83141	Trans-en-provence	Mvt	I			1a
83142	Trigance					1b
83144	La valette-du-Var		Mvt			
83145	Varages					1a
83146	La Verdière					1b
83147	Vérignon					1b
83148	Vidauban	I.f	I			
83149	Villecroze					1a
83150	Vinon-sur-Verdon	I				1b
	TOTAUX					

Légende

I.f : Incendie de forêt

I : Inondation

Mvt : Mouvement de terrain

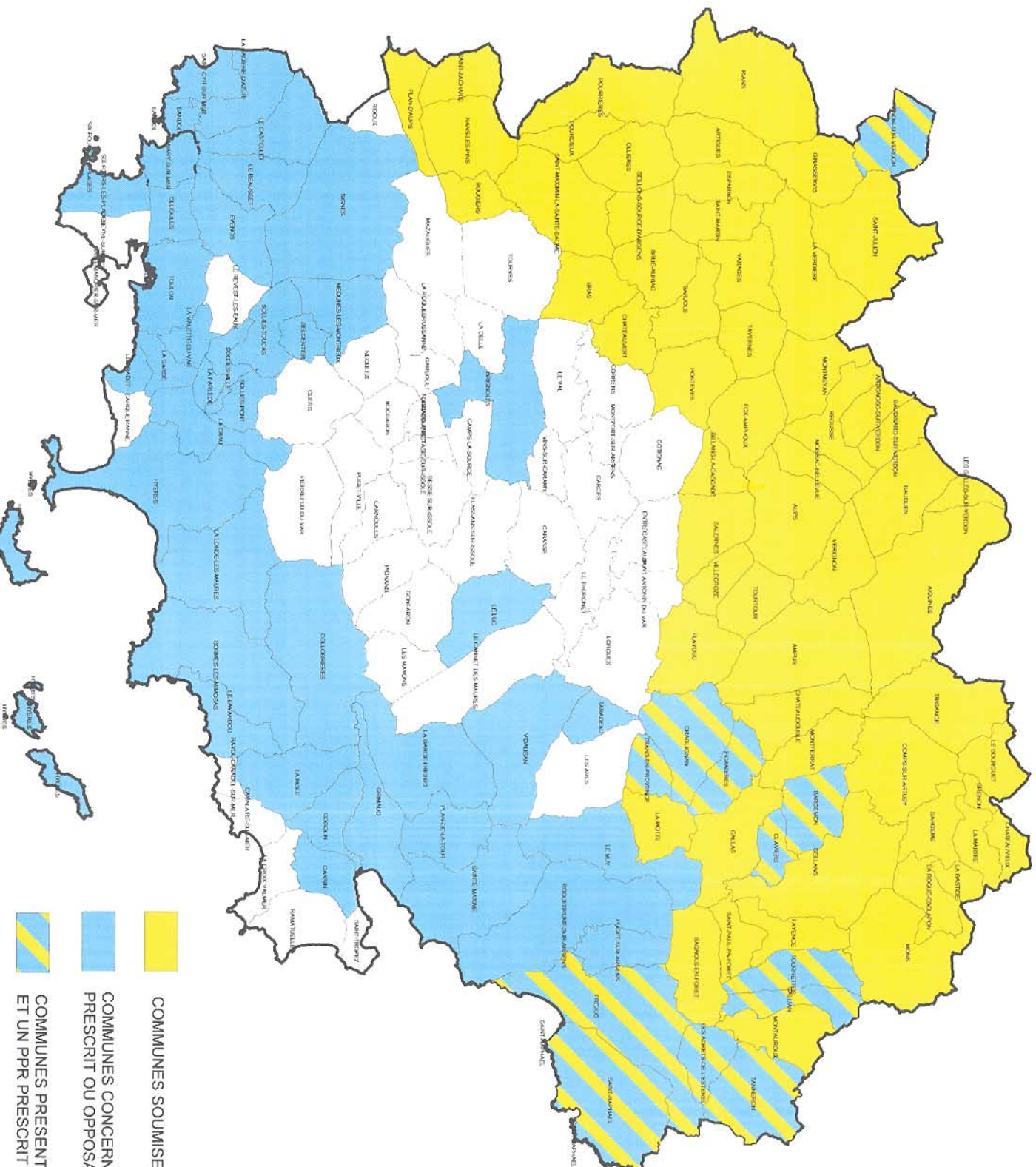
I+Mvt : Multirisques

COMMUNES CONCERNEES PAR L'INFORMATION ACQUEREURS/LOCATAIRES (décret du 15 février 2005)



Direction
Départementale
de l'Équipement
de l'État

Var
SDTE



 COMMUNES SOUMISES AU RISQUE SISMIQUE

 COMMUNES CONCERNEES PAR UN PPR
PRESCRIT OU OPPOSABLE

 COMMUNES PRESENTANT UN RISQUE SISMIQUE
ET UN PPR PRESCRIT OU OPPOSABLE